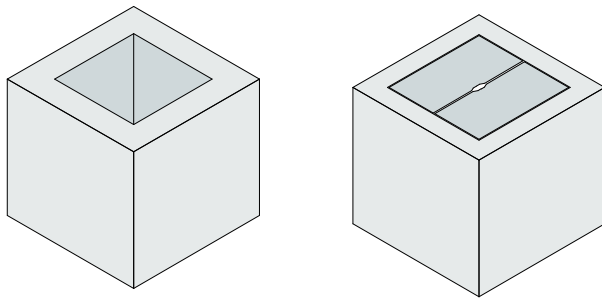


NEXCO高速道路仕様排水製品



集水枳

蓋なし集水枳

$D_c - a \cdot b \cdot c$

上蓋付き集水枳

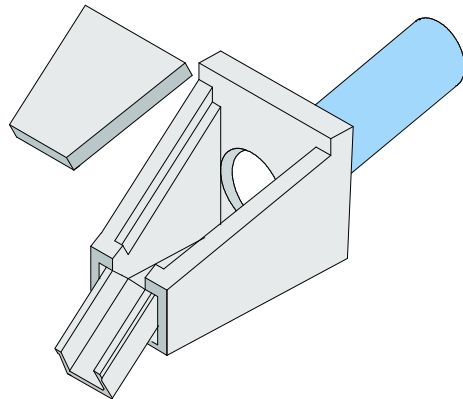
$D_{\bar{c}} - a \cdot b \cdot c$

落蓋付き集水枳

$D_{\bar{c}}(D) - a \cdot b \cdot c$

縞鋼板蓋付き集水枳

$D_{\bar{c}}(Sp) - a \cdot b \cdot c$



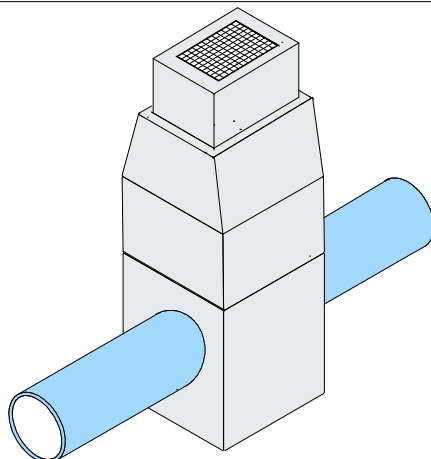
F枳

法勾配 1 : 1.5

$F - \phi 0.40 (1:1.5)$

法勾配 1 : 1.8

$F - \phi 0.40 (1:1.8)$



切土部路肩集水枳

$D_c - S - 0.80 \cdot 0.80 \cdot H$

中央分離帯集水枳

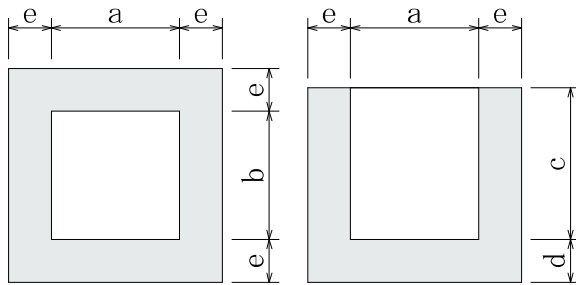
$D_c - M - 0.80 \cdot 0.80 \cdot H$

NEXCO高速道路仕様 集水枡

Dc-a・b・c

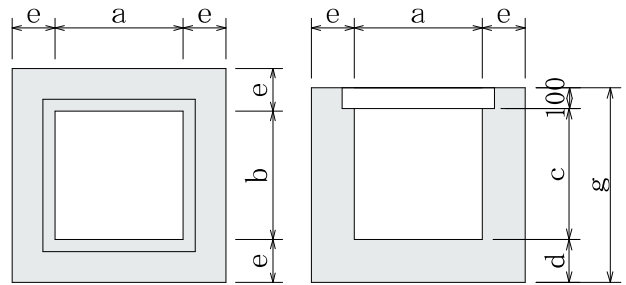
Dc̄-a・b・c

Dc̄(Sp)-a・b・c



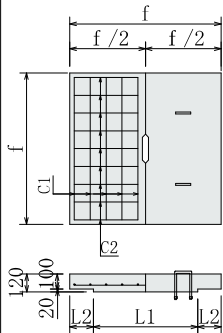
種別	寸法					参考重量 (kg)
	a	b	c	d	e	
0.5・0.5・0.5	500	500	500	100	150	622
" - 0.6			600	100	150	715
" - 0.7			700	100	150	809
0.6・0.6・0.6	600	600	600	100	150	842
" - 0.8			800	150	150	1,156
" - 1.0			1000	150	200	1,836
0.7・0.7・0.7	700	700	700	100	150	1,097
" - 0.9			900	150	200	1,991
" - 1.1			1100	150	200	2,336
0.8・0.8・0.8	800	800	800	150	200	2,054
" - 1.0			1000	150	200	2,438
" - 1.2			1200	150	200	2,842
0.9・0.9・0.9	900	900	900	150	200	2,549
" - 1.1			1100	150	200	2,932
" - 1.3			1300	150	200	3,354

Dc̄(D)-a・b・c



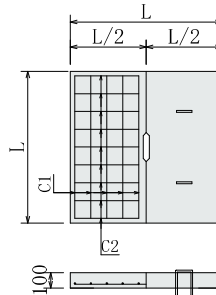
種別	寸法						参考重量 (kg)
	a	b	c	d	e	g	
0.5・0.5・0.5	500	500	500	100	150	700	686
" - 0.6			600	100	150	800	779
" - 0.7			700	100	150	900	873
0.6・0.6・0.6	600	600	600	100	150	800	915
" - 0.8			800	150	150	1050	1,229
" - 1.0			1000	150	200	1250	1,955
0.7・0.7・0.7	700	700	700	100	150	900	1,180
" - 0.9			900	150	200	1150	2,124
" - 1.1			1100	150	200	1350	2,469
0.8・0.8・0.8	800	800	800	150	200	1050	2,201
" - 1.0			1000	150	200	1250	2,585
" - 1.2			1200	150	200	1450	2,989
0.9・0.9・0.9	900	900	900	150	200	1150	2,710
" - 1.1			1100	150	200	1350	3,093
" - 1.3			1300	150	200	1550	3,505

Dc̄蓋



種別	寸法			配筋		参考重量 (1組)
	f	L1	L2	C1	C2	
0.5・0.5・0.5	800	490	155	D10	D10	165
" - 0.6				-4本	-7本	
" - 0.7						
0.6・0.6・0.6	900	590	155	D10	D10	206
" - 0.8				-4本	-8本	
0.6・0.6・1.0	1000	590	205	D10	D10	257
				-5本	-9本	
0.7・0.7・0.7	1000	690	155	D10	D10	262
				-5本	-9本	
0.7・0.7・0.9	1100	690	205	D10	D10	313
" - 1.1				-6本	-10本	
0.8・0.8・0.8	1200	790	205	D10	D10	376
" - 1.0				-6本	-11本	
" - 1.2						
0.9・0.9・0.9	1300	890	205	D10	D10	435
" - 1.1				-7本	-12本	
" - 1.3						

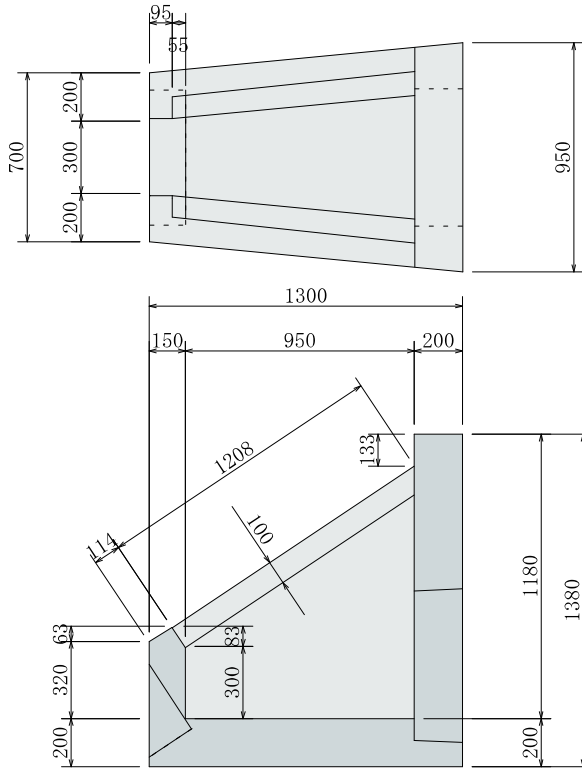
Dc̄(D)蓋



種別	寸法	配筋		参考重量 (1組)
	L	C1	C2	
0.5・0.5・0.5	600	D10	D10	84
" - 0.6		-4本	-7本	
" - 0.7				
0.6・0.6・0.6	700	D10	D10	114
" - 0.8		-4本	-8本	
" - 1.0				
0.7・0.7・0.7	800	D10	D10	150
" - 0.9		-5本	-9本	
" - 1.1				
0.8・0.8・0.8	900	D10	D10	190
" - 1.0		-5本	-9本	
" - 1.2				
0.9・0.9・0.9	1000	D10	D10	234
" - 1.1		-6本	-10本	
" - 1.3				

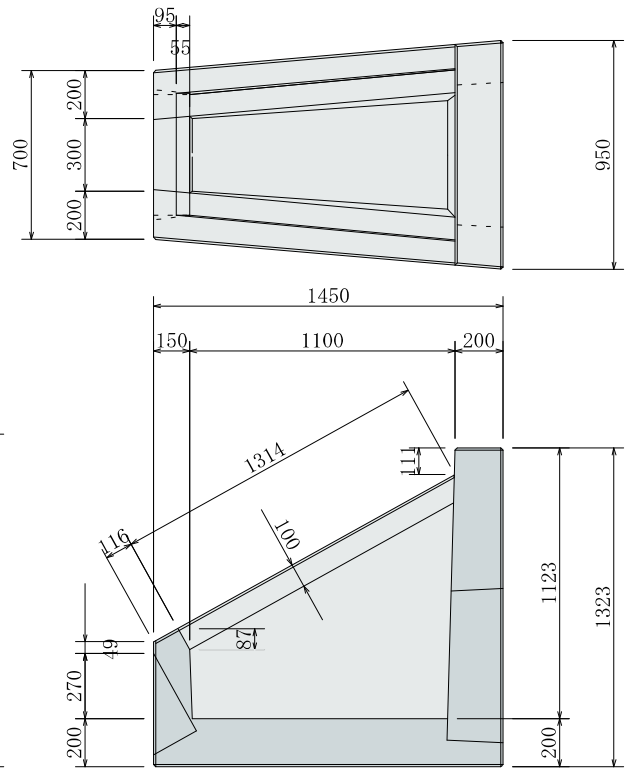
NEXCO高速道路仕様 F柵

F-φ0.40 (1:1.5)



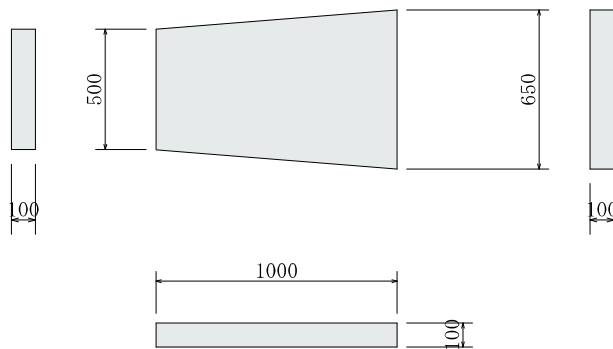
重量 : 1499 k g

F-φ0.40 (1:1.8)

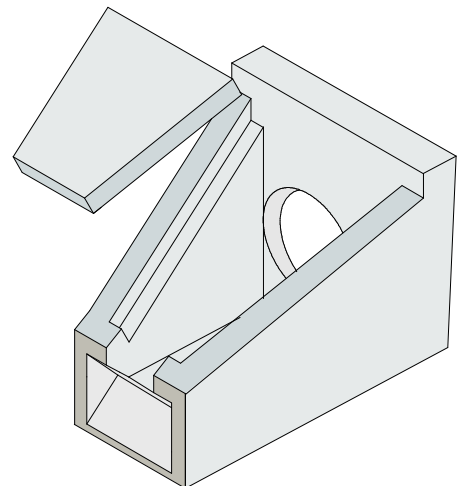


重量 : 1797 k g

蓋

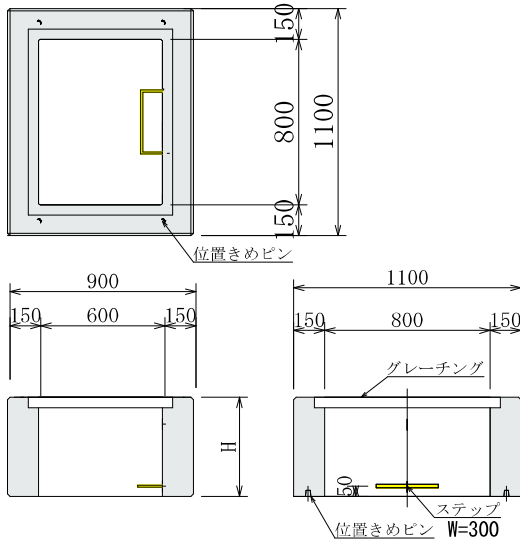


重量 : 140K g



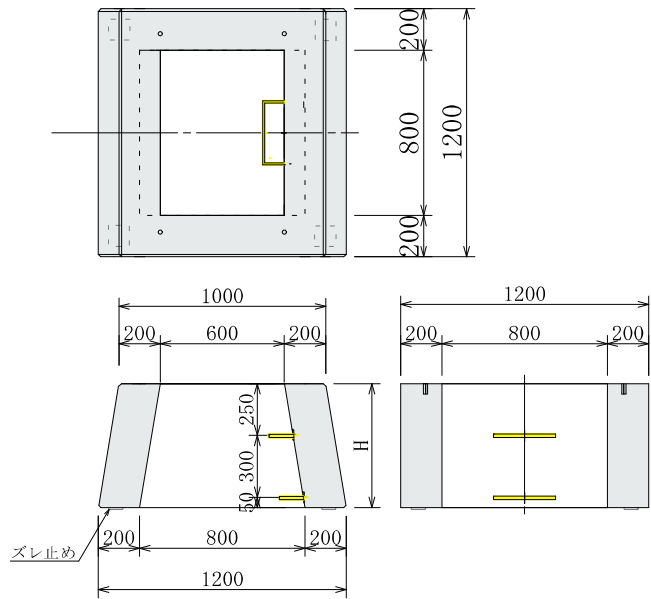
NEXCO仕様 路肩集水柵・中央分離帯集水柵

調整部材



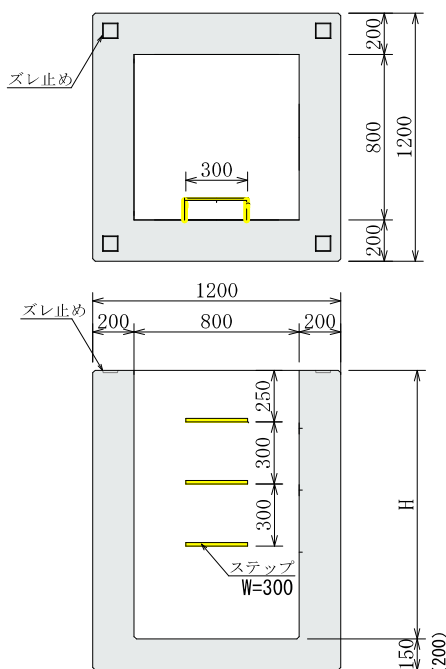
H寸法	ステップ 本数	重量 (kg)
480	1本	588
600	2本	734

斜壁



H寸法	ステップ 本数	重量 (kg)
600	2本	1,094

下柵



H寸法	ステップ 本数	重量 (kg)
700	1本	1,862
800	2本	2,054
900	2本	2,246
1000	2本	2,438
1100	2本	2,630
1200	3本	2,822
1300	3本	3,014
1400	3本	3,206
1500	4本	3,398
1600	4本	3,590
1700	4本	3,782
1800	5本	3,974

* 下柵はH=1300以上は分割になります。

調整

斜壁

中柵

下柵

