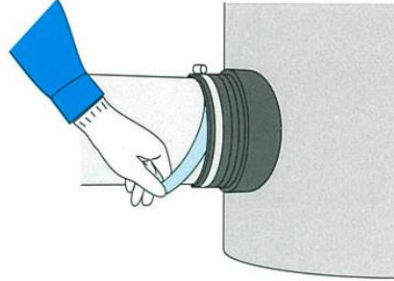


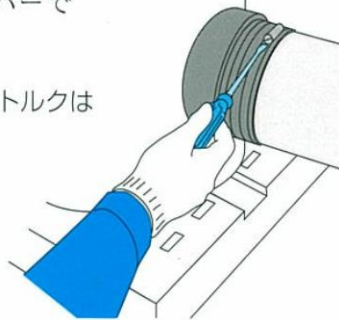
施工方法

■ 取付管固定

- ① JSM ジョイントの保護テープを取り除きます。



- ② 締結バンドをマイナスドライバーで十分に締め付けます。



参考：締結バンドのドライバー締付トルクは $5\text{N} \cdot \text{m}$ が適切です。

⚠ 注意

各々のマンホール位置がジョイント部の方向にずれが生じた場合、管挿入後、締結バンドを締めてから、必要な方向に管を振って下さい。

■ 接合面の掃除

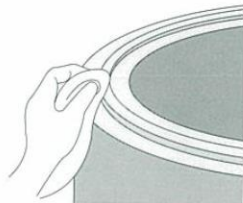


強制

接合面は、ドロや水分を取り除き、キレイに掃除して下さい。

⚠ 注意

この作業を怠ると、シール剤による接着が貧弱になり、事故の原因となります。



※下側も忘れずに掃除して下さい。

⚠ 注意

管口に滑剤は使用しないで下さい。

- ※取付管がJSM ジョイントに挿入しにくい場合は、取付管の挿入部分を水で濡らして下さい。
- ※管取付壁の作業が完了した時点で内面の処理を行って下さい。