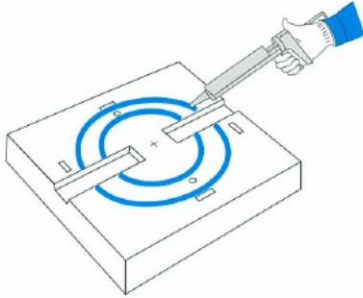


## 施工方法

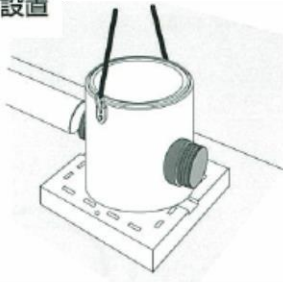
### ■シール剤充填1 / 基礎板

基礎板上の底を置く場所に JSM シールを2条に充填します。

※上面を乾いた布で清掃して下さい。



### ■底の設置

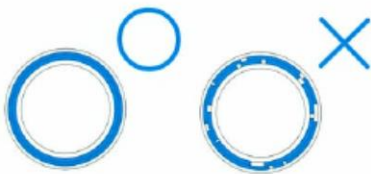


### ■シール剤充填2 ~各部組み立て

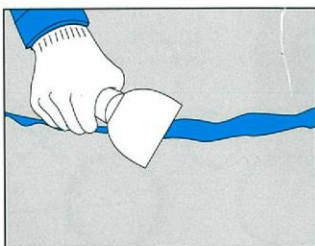
底上部の接合部土手の外側と上面にシール剤を切れ目なく充填します。

**STOP**  
重要

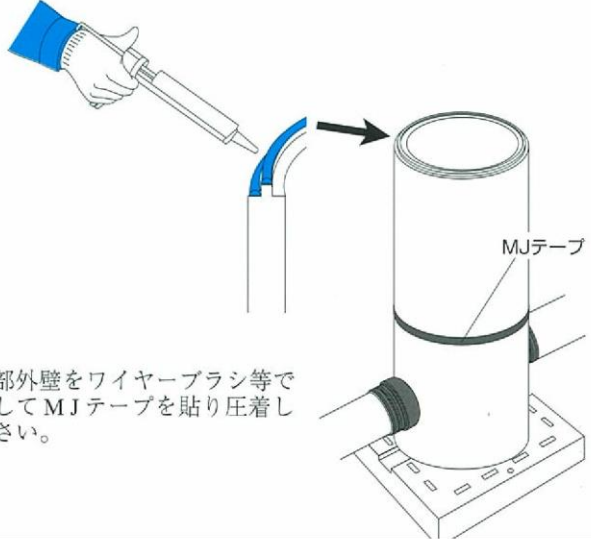
シール剤の充填は途切れ目がないよう、満遍なく行って下さい。



また、止水性と接着力を高める為、シール剤のはみだし部分をコテ等で外目地仕上げをして下さい。



直壁上部の接合部土手の外側と上面にシール剤を切れ目なく充填します。



接合部外壁をワイヤーブラシ等で清掃してMJテープを貼り圧着して下さい。

### ■調整リングの設置

①斜壁の接合部土手にシール剤を切れ目なく充填します。



鉄蓋枠の形状に合わせて穴 (M12 インサート) の方向を決めて下さい。

