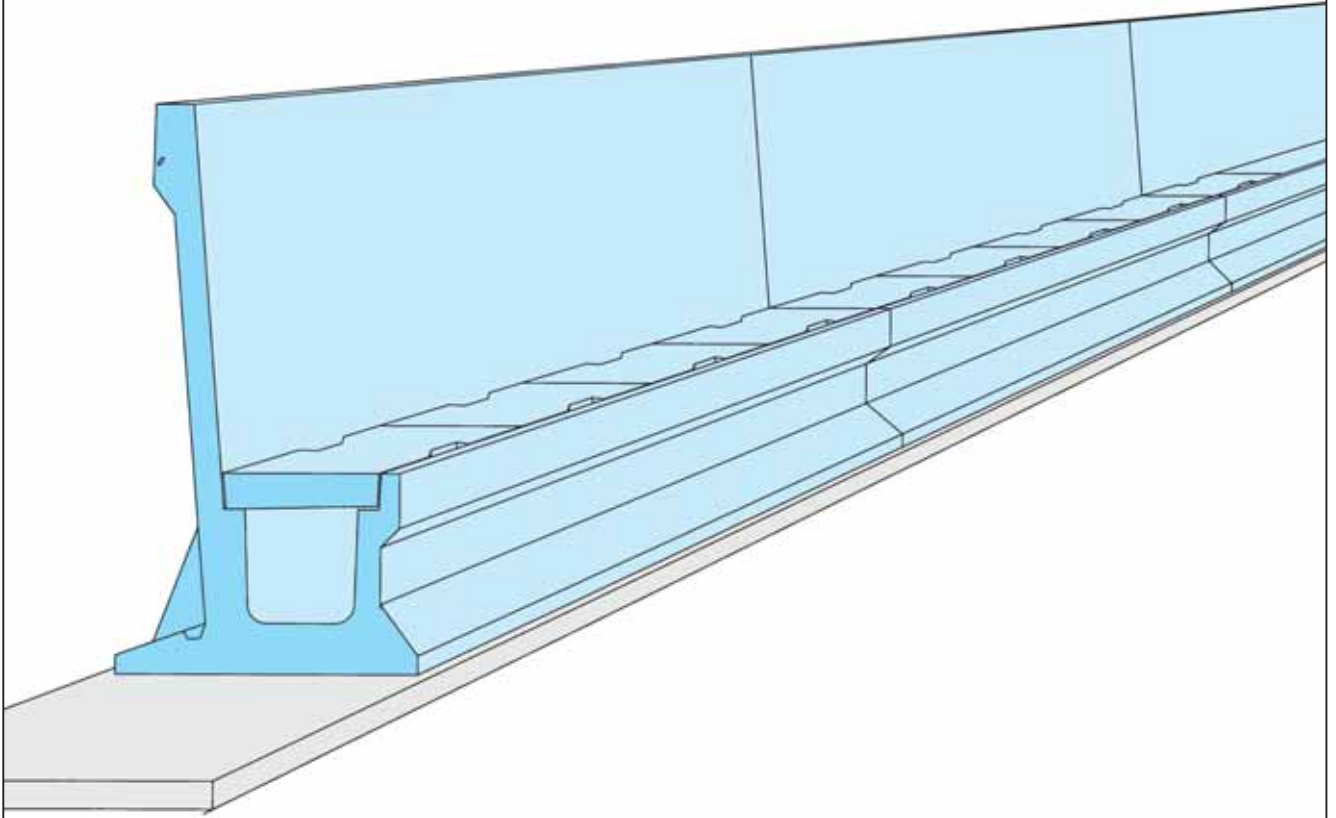
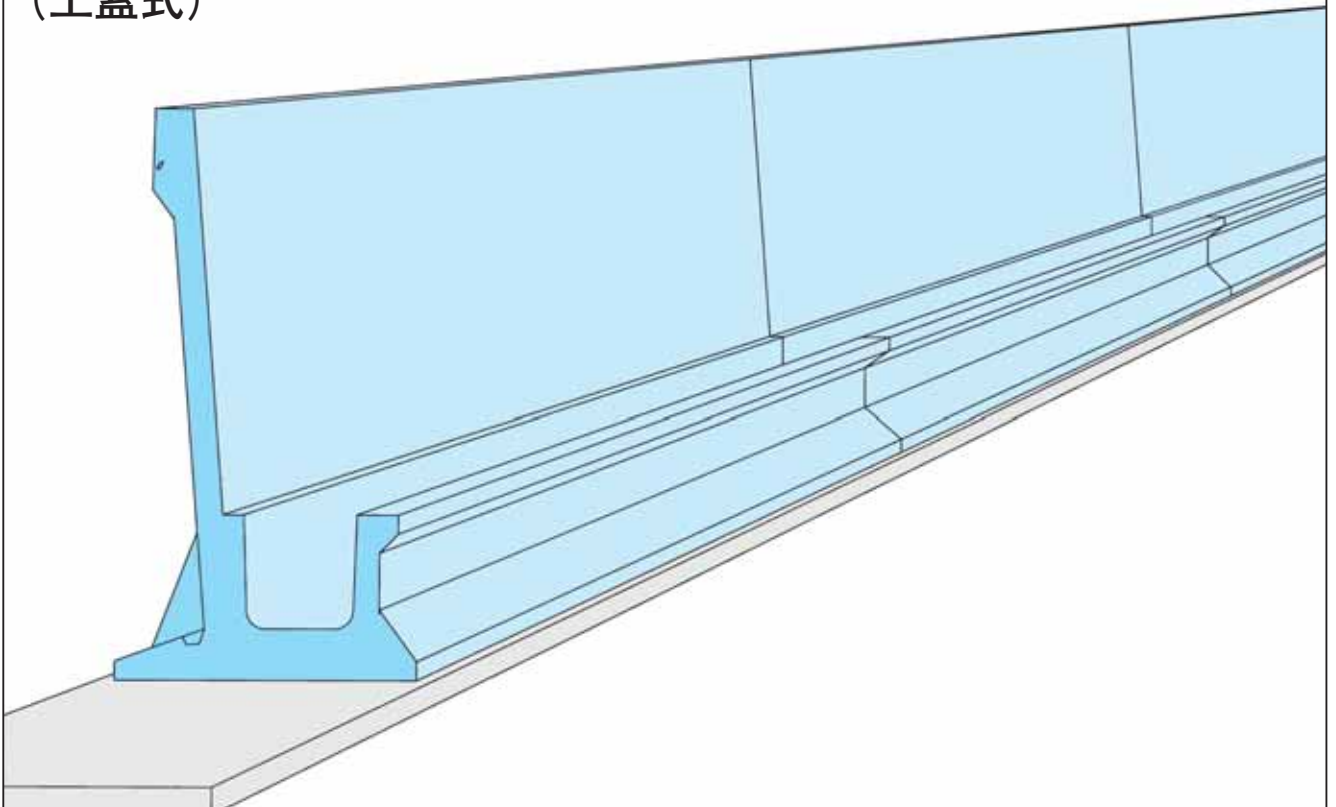


落差型片土留側溝

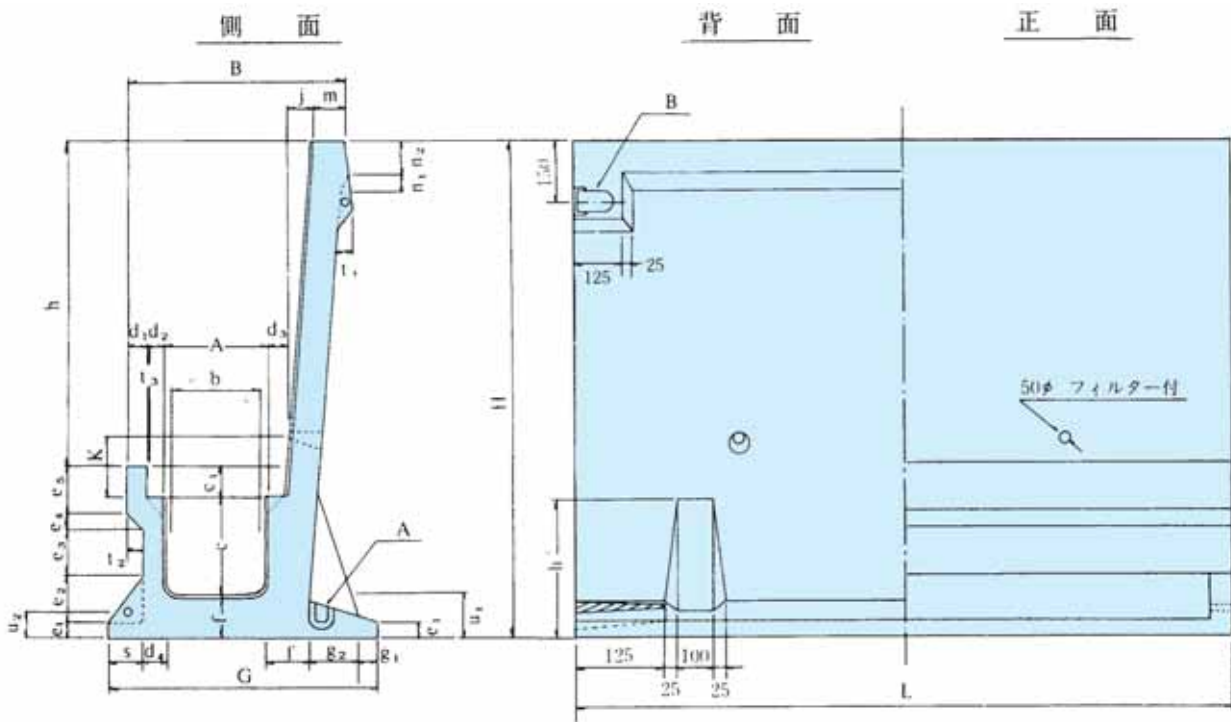
(落蓋式)



(上蓋式)



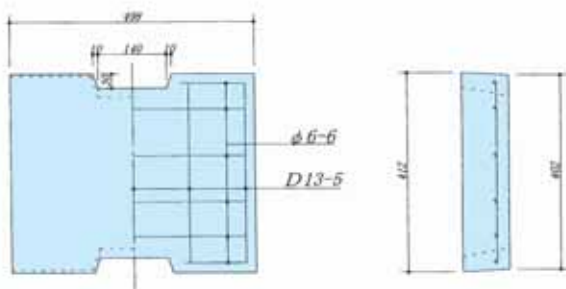
落差型片土留側溝（落式）



呼び名	A	H	h	G	L	B	m	e ₁	e ₂	e ₃	e ₄	e ₅	d ₁	d ₂	d ₃	d ₄	f	t ₁	t ₂	t ₃	h
落300A×1,000	300	1,000	495	750	2,000	598	90	50	110	150	50	145	50	55	55	70	110	32.5	50	5	360
落300A×1,500	〃	1,500	970	800	〃	650	100	〃	135	〃	〃	〃	〃	〃	〃	〃	135	〃	〃	〃	385
落300A×2,000	〃	2,000	1,440	1,050	〃	691	〃	100	115	〃	〃	〃	〃	〃	〃	〃	165	〃	〃	〃	600

呼び名	j	b	c	c ₁	g ₁	g ₂	S	K	n ₁	n ₂	r ₁	r ₂	r ₃	u ₁	u ₂	体積 (m ³)	重量 (kg)
落300A×1,000	43	280	300	95	50	140	100	200	50	100	50	20	10	200	75	0.380	893
落300A×1,500	85	〃	〃	〃	〃	165	〃	〃	〃	〃	〃	〃	〃	150	80	0.549	1,289
落300A×2,000	126	〃	〃	〃	〃	385	〃	〃	〃	〃	〃	〃	〃	200	130	0.859	2,019

車道用蓋

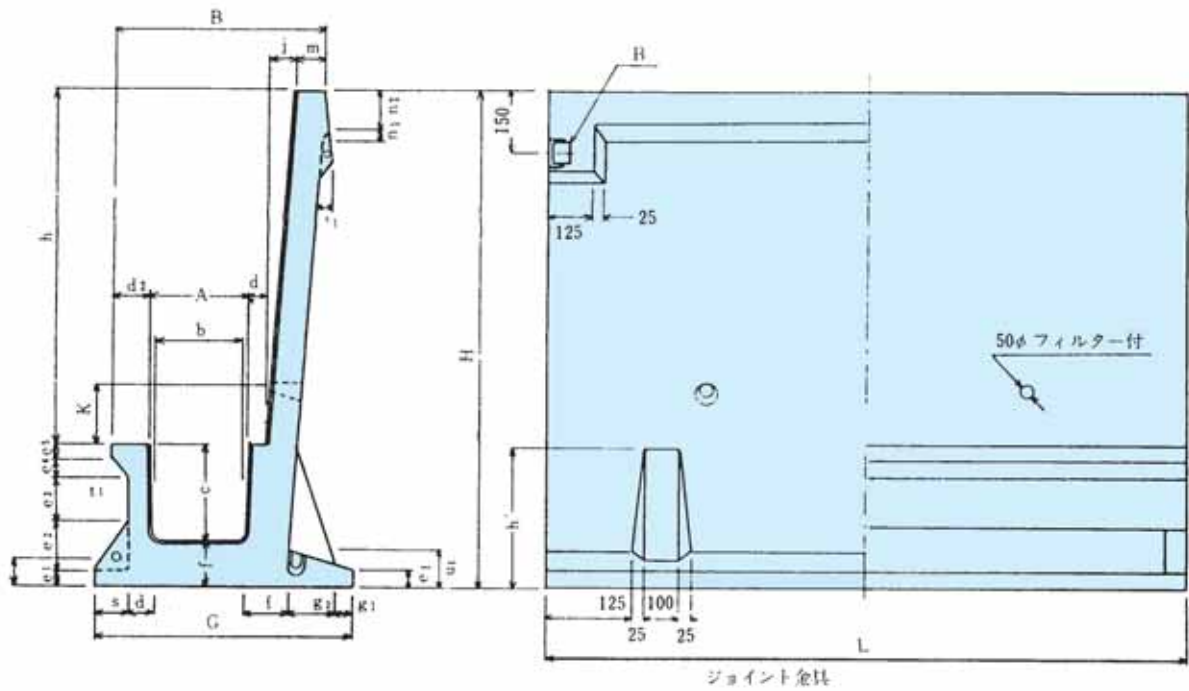


落差型片土留側溝（上式）

側 面

背 面

断面図



呼び名	A	H	h	G	L	B	m	e ₁	e ₂	e ₃	e ₄	e ₅	d ₁	d ₂	d ₃	d ₄	f	t ₁	t ₂	t ₃	h	
E300A×1,000	300	1,000	590	750	2,000	598	90	50	110	150	50	50	—	110	55	70	110	32.5	50			360
E300A×1,500	〃	1,500	1,065	800	〃	650	100	〃	135	〃	〃	〃	—	〃	〃	〃	135	〃	〃			385
E300A×2,000	〃	2,000	1,535	1,050	〃	691	〃	100	115	〃	〃	〃	—	〃	〃	〃	165	〃	〃			600

呼び名	j	b	c	c ₁	g ₁	g ₂	S	K	n ₁	n ₂	r ₁	r ₂	r ₃	u ₁	u ₂	体積(m ³)	重量(kg)
E300A×1,000	43	280	300	—	50	140	100	200	50	100	50	20	10	100	75	0.380	893
E300A×1,500	85	〃	〃	—	〃	165	〃	〃	〃	〃	〃	〃	〃	150	80	0.549	1,289
E300A×2,000	126	〃	〃	—	〃	385	〃	〃	〃	〃	〃	〃	〃	200	130	0.859	2,019

落差型片土留側溝の据付歩掛表

10m当り

A H L
300×1,000×2,000 (mm)

名 称	規格	単位	数量	単価	金 額	摘 要
片 土 留 側 溝		本	5.0			
特 殊 作 業 員		人	0.17			
ブ ロ ッ ク 工		人	0.17			
普 通 作 業 員		人	0.5			
碎石又は栗石基礎		m ³				現場に応じて計上
基礎コンクリート		m ³				現場に応じて計上
トラッククレーン	5 t 吊	h	1.0			実働 6 時間稼働
小 器 材 費		式	1.0			製品 1 本当りの単価 6 %計上(目地等含む)
合 計						

10m当り

A H L
300×1,500×2,000 (mm)

名 称	規格	単位	数量	単価	金 額	摘 要
片 土 留 側 溝		本	5.0			
特 殊 作 業 員		人	0.2			
ブ ロ ッ ク 工		人	0.2			
普 通 作 業 員		人	0.6			
碎石又は栗石基礎		m ³				現場に応じて計上
基礎コンクリート		m ³				現場に応じて計上
トラッククレーン	5 t 吊	h	1.2			実働 6 時間稼働
小 器 材 費		式	1.0			製品 1 本当りの単価 6 %計上(目地等含む)
合 計						

10m当り

A H L
300×2,000×2,000 (mm)

名 称	規格	単位	数量	単価	金 額	摘 要
片 土 留 側 溝		本	5.0			
特 殊 作 業 員		人	0.25			
ブ ロ ッ ク 工		人	0.25			
普 通 作 業 員		人	0.75			
碎石又は栗石基礎		m ³				現場に応じて計上
基礎コンクリート		m ³				現場に応じて計上
トラッククレーン	5 t 吊	h	1.5			実働 6 時間稼働
小 器 材 費		式	1.0			製品 1 本当りの単価 6 %計上(目地等含む)
合 計						